



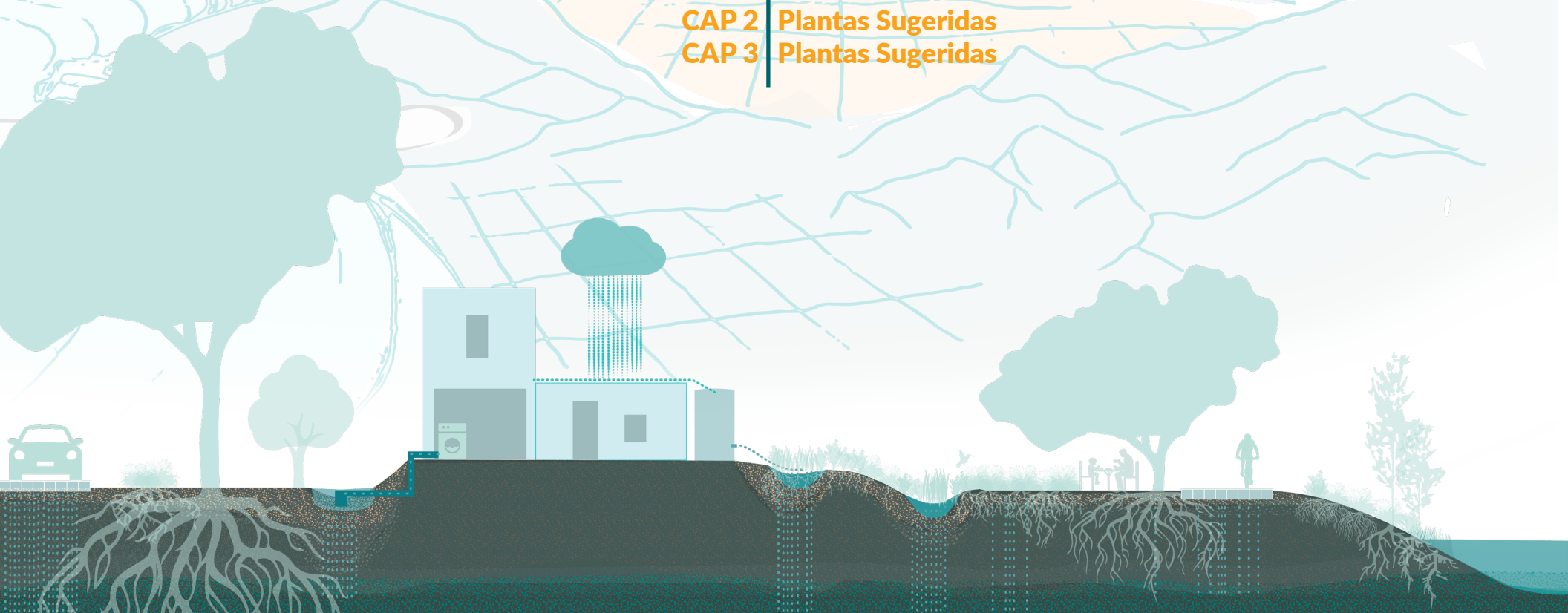
ARLA



# PLANTACIÓN ADECUADA AL CLIMA

elegir las plantas adecuadas para ahorrar agua, ahorrar dinero y crear un hábitat para  
**los valles interiores con veranos calurosos**

- CAP 1 | Introducción
- CAP 2 | Plantas Sugeridas
- CAP 3 | Plantas Sugeridas



# 1

## PLANTACIÓN ADECUADA AL CLIMA

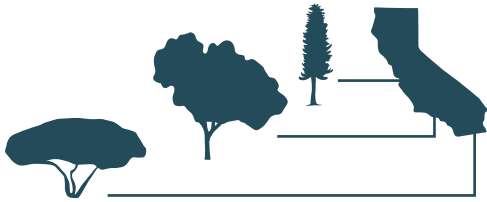
qué, por qué y cómo sembrar especies para **valles interiores con veranos calurosos** para **ahorrar agua** and **mejorar la salud de su vecindario y ecosistema**

ARLA

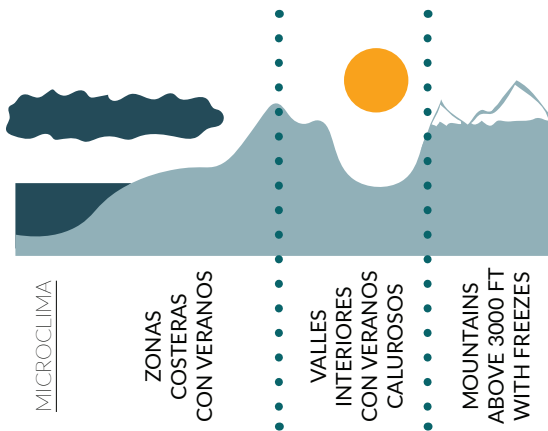


### CONCEPTOS BÁSICOS

California tiene una serie de diferentes zonas climáticas, y por tanto ecológicas, que van desde el desierto hasta las secuoyas. Cada una de las zonas cuenta con un conjunto de plantas autóctonas y no autóctonas que se adaptan mejor a ese entorno y que se deben propagar en beneficio de otras especies de plantas y animales y de los recursos hídricos.



A lo largo de la costa sudcaliforniana, los microclimas regionales están caracterizados por la niebla costera que queda atrapada en las montañas de la costa. Esto hace que los valles costeros del interior sean más cálidos y secos que las regiones situadas entre el océano y las montañas.



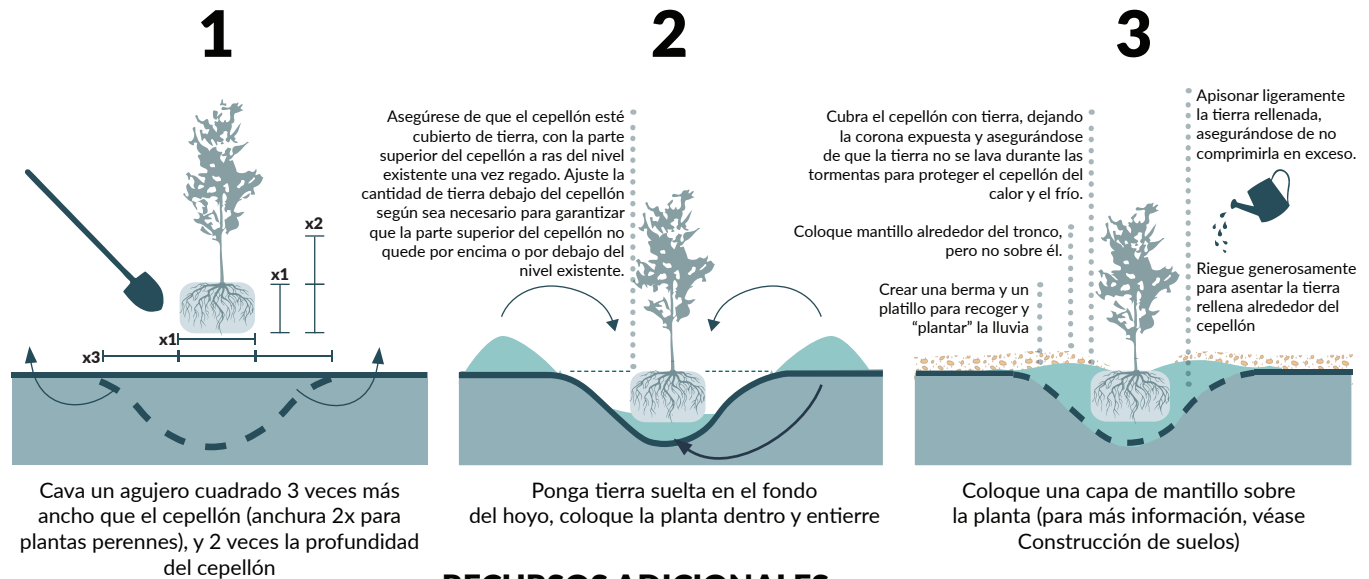
### SÍ:

- ✓ Elimine completamente el zacate y otras especies exóticas/invasivas antes de instalar la plantación adecuada al clima. Quite la maleza cuando las especies invasivas vuelvan a brotar. ¡El **mantillo** también puede ayudar a prevenir las malas hierbas!
- ✓ Considere los microclimas: Observe el lugar. ¿Qué zonas reciben sol o sombra? ¿Dónde hay pendientes pronunciadas o drenajes más húmedos? ¿Cuáles son las condiciones de la tierra? Haga una prueba de la **tierra**.
- ✓ Siembre especies polinizadoras y autóctonas: muchas plantas autóctonas y que dan flor proporcionan un hábitat crítico polinizador como alimento y refugio.

### NO:

- ✗ Riegue el zacate o especies inadecuadas para el clima: elimínelas y sustitúyalas por especies autóctonas tolerantes a la sequía. Para plantar especies que requieran más agua, consulte la plantilla: **Jardines de Lluvia: Valles de Interior y Aguas Grises: Del Fregadero al Paisaje**.
- ✗ ¡Use pesticidas y herbicidas! Perjudican a las especies polinizadoras.
- ✗ Saque las hojas o podes en exceso. Deje las hojas en el suelo y podes y corte más tarde la poda: en lugar de sacarlas en otoño y en invierno, déjelas para que los insectos polinizadores las utilicen para sus huevos y pupas.

### PLANTAR EN 3 SENCILLOS PASOS



### RECURSOS ADICIONALES

[www.calscape.org](http://www.calscape.org)  
[www.bloomcalifornia.org](http://www.bloomcalifornia.org)  
[www.sbbg.org](http://www.sbbg.org)  
[www.cnps.org](http://www.cnps.org)

[www.landresiliencepartnership.org](http://www.landresiliencepartnership.org)  
[www.treepeople.org](http://www.treepeople.org)  
[www.accelerateLA.org](http://www.accelerateLA.org)  
 Ventura y [Recursos de plantas autóctonas](#)

Nos centraremos en las plantaciones apropiadas para el clima de los valles interiores con veranos calurosos como la región del valle de Ojai.

# 2

# PLANTACIÓN ADECUADA AL CLIMA

ARLA



## DRENAJE DEL SUELO

- ↓↓↓ rápido
- ↓ Lento
- ↓↓ Adaptable

## POLINIZADOR

- Mariposa/polilla
- Pájaro
- Abeja

## SOL/SHADE

- Pleno sol
- ◐ Sol/sombra parcial
- Sombra completa

## OTRAS CONSIDERACIONES

- ☑ ideal para el riego con aguas grises
- 💧 ideal para jardines de lluvia
- 🌱 control de la erosión
- ⚠ alelopático: consulte con [Calscape](#) el contexto y las plantas de compañía

### ÁRBOLES

*Sambucus nigra*  
Saúco Azul ⚠

### ARBUSTOS

*Cercis Occidentalis*  
Árbol de Judas Occidental

### ARBUSTOS

*Symphoricarpos mollis*  
Creeping Snowberry

### PLANTAS PERENNES

*Sisyrinchium bellum*  
Hierba de ojos azules

### PASTOS

*Hordeum brachyantherum*  
Cebada de los Prados de California

*Junglan californica*  
Nogal Negro ⚠

*Ribes aureum*  
Grosellero Amarillo

*Diplacus aurantiacus*  
Flor de Mono Naranja

*Salvia spathacea*  
Oreja de Liebre

*Elymus glaucus*  
Centeno Silvestre Azul

*Acer macrophyllum*  
Arce de Oregón

*Baccharis pilularis*  
Arbusto del Coyote

*Rosa californica*  
Rosa Silvestre de California

*Solidago velutina*  
California Goldenrod

*Koeleria macrantha*  
Zacate de Cresta

# PLANTACIÓN ADECUADA AL CLIMA



## DRENAJE DEL SUELO

- ↓↓↓ rápido
- ↓ Lento
- ↓↓ Adaptable

## POLINIZADOR

- Mariposa/polilla
- Pájaro
- Abeja

## SOL/SHADE

- Pleno sol
- ◐ Sol/sombra parcial
- Sombra completa

## OTRAS CONSIDERACIONES

- [ideal para el riego con aguas grises](#)
- [ideal para jardines de lluvia](#)
- control de la erosión
- alelopático: consulte con [Calscape](#) el contexto y las plantas de compañía

### ÁRBOLES

●  
◐

Quercus agrifolia  
Encino de la Costa ⚠

### ARBUSTOS

●  
◐

Quercus wislizeni  
Roble Vivo Interior ⚠

### ARBUSTOS

●  
◐

Trichostema lanatum  
Romero de California

### PLANTAS PERENNES

●

Romneya coulteri  
Amapola de México

### PASTOS

●

Stipa pulchra  
Hierba de la Aguja Púrpura

●

Quercus lobata  
Roble de los Valles ⚠

●

Arctostaphylos glauca  
Manzanita de Moras Grandes

●

Eriogonum fasciculatum  
Maderista

●  
◐

Achillea mellifolium  
Milenrama

●  
◐

Melica californica  
Melica de California

●

Platanus racemosa  
Sicómoro de California

●  
◐

Heteromeles arbutifolia  
Acebo de California

●

Salvia apiana  
Salvia blanca

●  
◐

Penstemon centranthifolius  
Corneta Escarlata

●

Elymus condensatus  
Centeno Silvestre Gigante